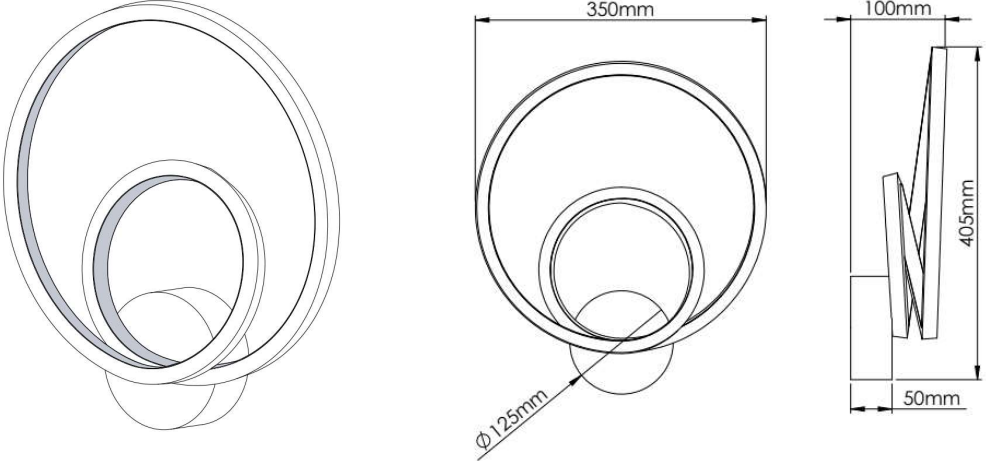


**Luminaire Name: Aria mini/Lia/Fedra/Manto Applique**

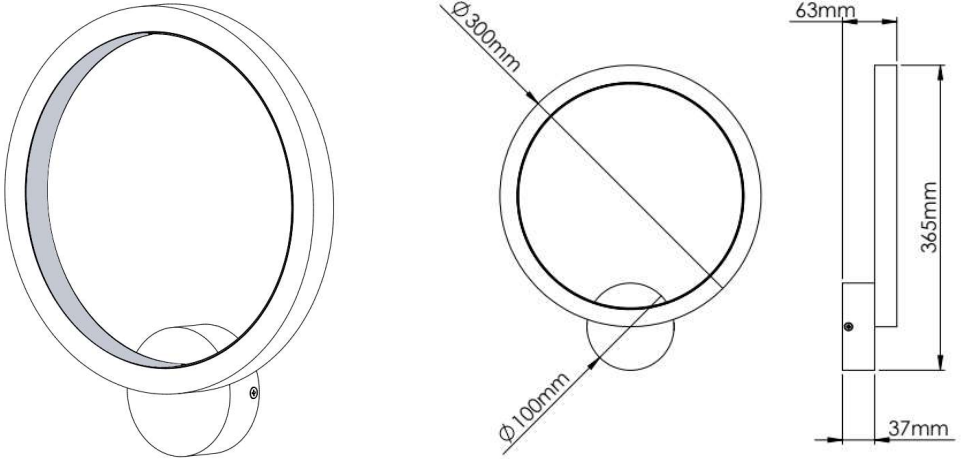
**Instruction:** Surface Mounted  Pendant  Recessed  Track  Ceiling

**Aria Mini Applique**



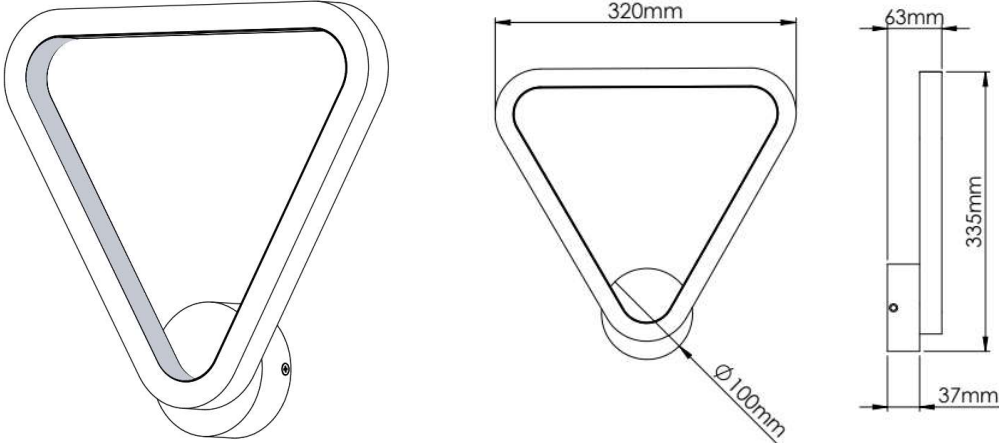
Technical drawing showing front, top, and side views of the Aria Mini Applique. Dimensions include a diameter of 350mm, a height of 100mm, a depth of 40.5mm, a base width of 50mm, and a mounting hole diameter of  $\phi 125\text{mm}$ . An icon of a house with a checkmark and an 'X' is present in the top left corner.

**Lia Applique**



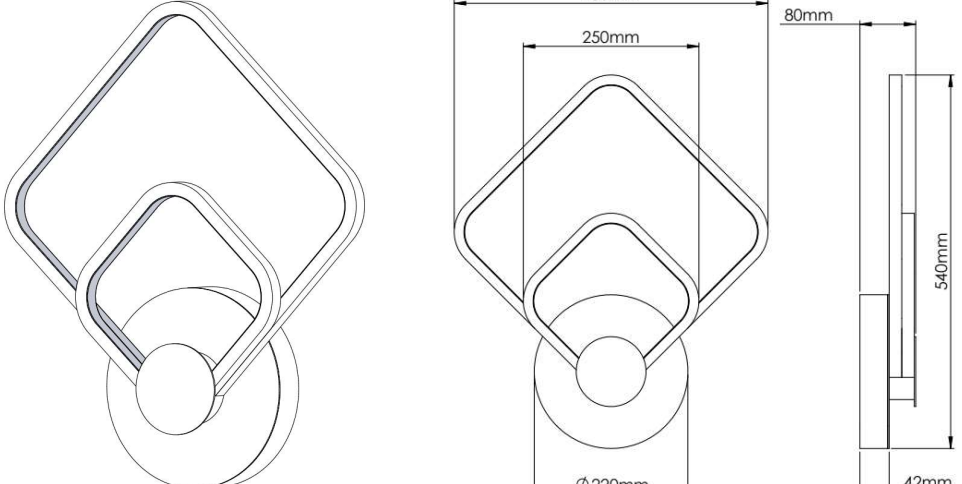
Technical drawing showing front, top, and side views of the Lia Applique. Dimensions include a diameter of  $\phi 300\text{mm}$ , a mounting hole diameter of  $\phi 100\text{mm}$ , a height of 63mm, a depth of 36.5mm, and a base width of 37mm.

**Fedra Applique**



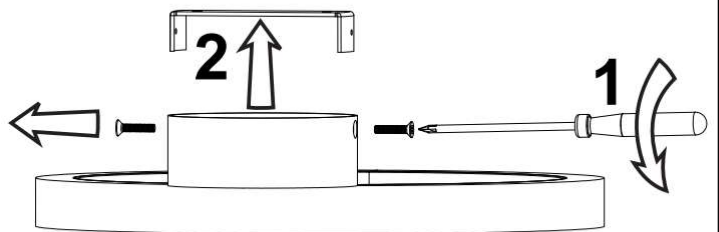
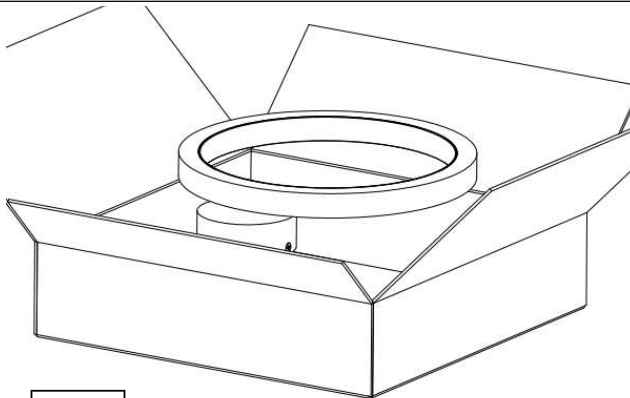
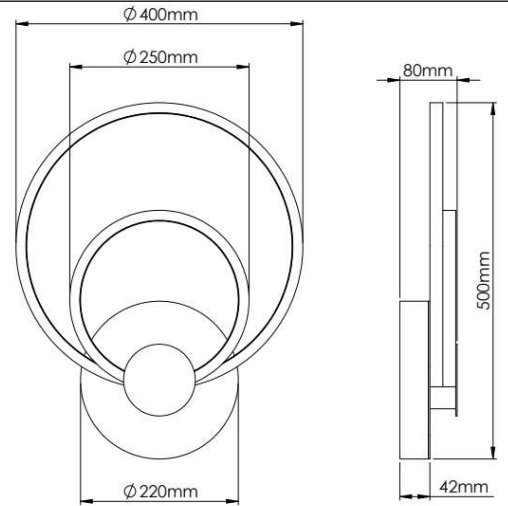
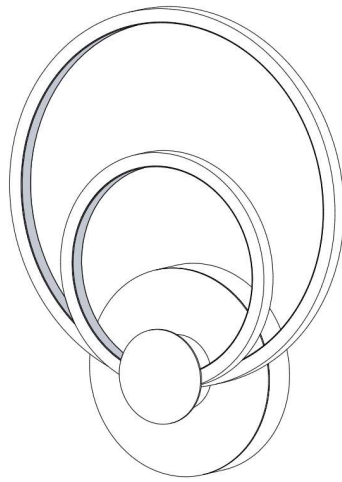
Technical drawing showing front, top, and side views of the Fedra Applique. Dimensions include a diameter of 320mm, a mounting hole diameter of  $\phi 100\text{mm}$ , a height of 63mm, a depth of 33.5mm, and a base width of 37mm.

**Manto SQ Applique**



Technical drawing showing front, top, and side views of the Manto SQ Applique. Dimensions include an outer diameter of 450mm, an inner diameter of 250mm, a height of 80mm, a depth of 540mm, and a mounting hole diameter of  $\phi 220\text{mm}$ .

# Manto R Applique

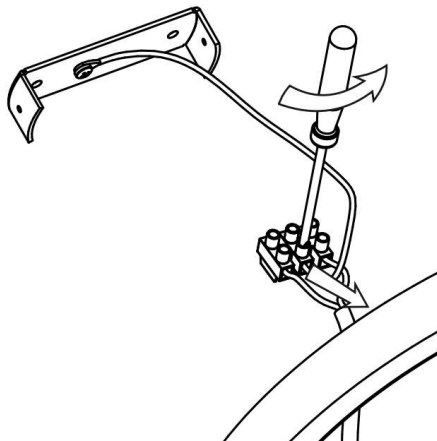


1

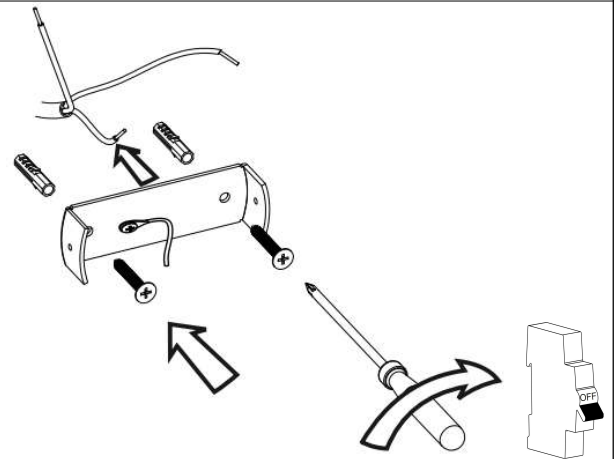


Installation Guide

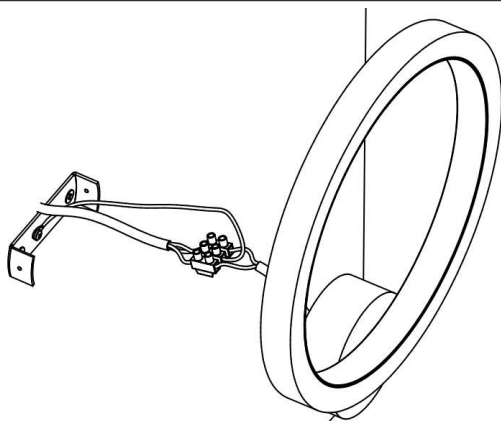
2



3



4

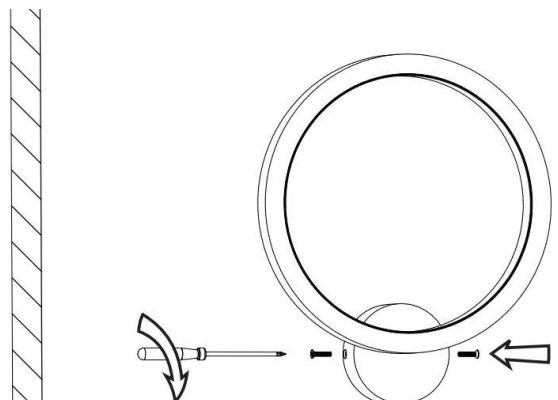


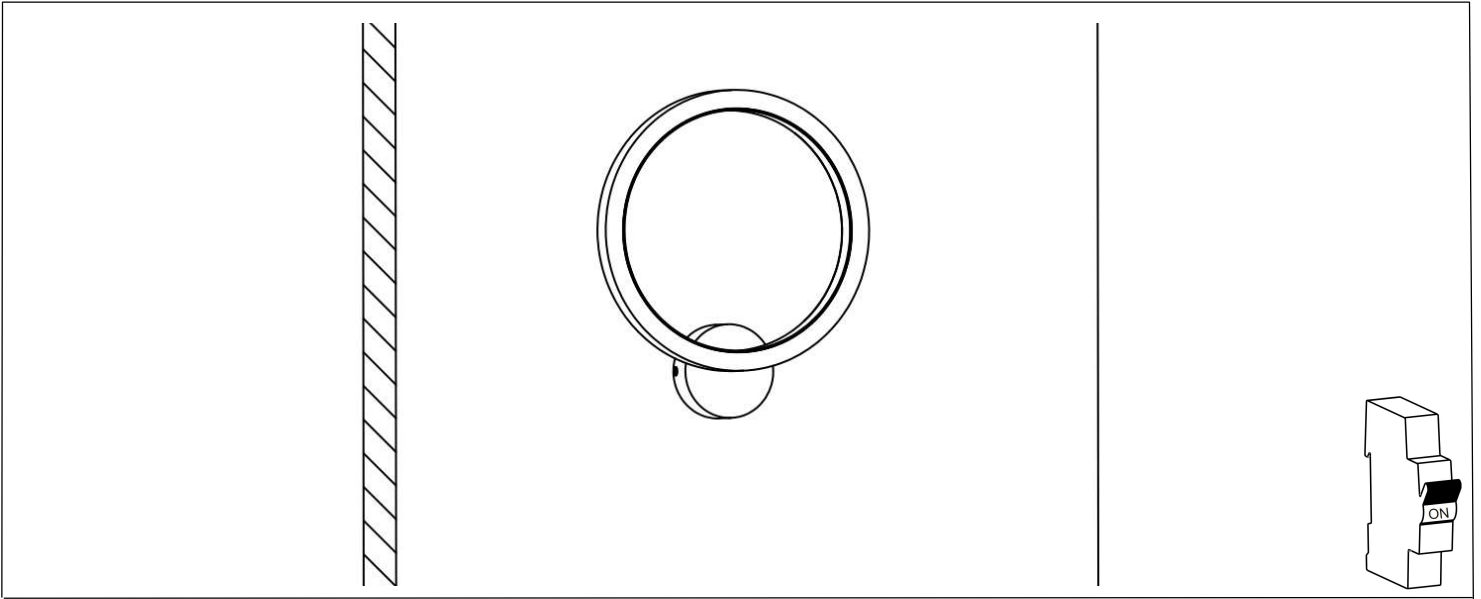
5



Earth connection is required

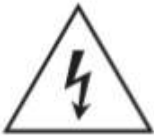
6





**GR** Η εγκατάσταση του φωτιστικού σώματος πρέπει να γίνεται από εξειδικευμένο προσωπικό λαμβάνοντας υπόψη αυτές τις οδηγίες εγκατάστασης. Η εγκατάσταση και η συντήρηση του φωτιστικού πρέπει να πραγματοποιείται πάντα με απενεργοποιημένη την τάση εισόδου. Κατά την λειτουργία και αμέσως μετά την απενεργοποίηση του φωτιστικού μην αγγίζετε τις επιφάνειες του φωτιστικού, υπάρχει πιθανότητα να έχουν αναπτυχθεί θερμοκρασίες δυσάρεστες για τον άνθρωπο. Δεν επιτρέπεται σε καμία περίπτωση η παραμετροποίηση του φωτιστικού. Η ορθή εγκατάσταση και χρήση του φωτιστικού είναι προϋπόθεση για την ισχύ της εγγύησης. Όλα τα εξαρτήματα του φωτιστικού είναι ανακυκλώσιμα, δεν πρέπει να απορρίπτονται ως οικιακά απορρίμματα.

**EN** Installation of the luminaire should be done by qualified personnel with these installation instructions in mind. Installation and maintenance of the luminaire should always be carried out with the input voltage switched off. Do not touch the surfaces of the luminaire during operation and immediately after the luminaire has been switched off, which may have high temperatures on it. Under no circumstances may you allow the customization of the luminaire. Proper installation and use of the luminaire is a prerequisite for the warranty. All light fixtures are recyclable, do not be disposed of as household waste.



**ΑΛΛΑΓΗ LED – LED REPLACEMENT:**  
Φωτιστικό σώμα με μη αντικαταστάσιμη φωτεινή πηγή από τον χρήστη.  
Product with no replacement light source by end user.  
“ ΠΡΟΣΟΧΗ, κίνδυνος ηλεκτροπληξίας ”  
“ CAUTION, risk of electric shock ”



Το σήμα CE υποδεικνύει τη συμμόρφωση με τις σχετικές οδηγίες της ΕΕ

The CE- mark indicates conformity to the relevant EU guidelines

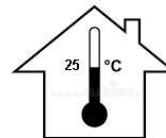


Όλα τα φωτιστικά που φέρουν το παραπάνω σήμα είναι κατάλληλα για απευθείας τοποθέτηση σε επιφάνειες κανονικά εύφλεκτες (Νόρμα EN 60598-1). Μία επιφάνεια χαρακτηρίζεται κανονικά εύφλεκτη όταν η θερμοκρασία ανάφλεξης της είναι το ελάχιστο 200°C.

All luminaires carrying this mark can be fitted on normally flammable surfaces, in compliance with (Norm EN 60598-1). An area is characterized normally flammable when the ignition temperature is 200oC minimum.

**IP 40**

4 Προστασία έναντι εισόδου στερεών σωματιδίων >1 mm  
Protected against solid objects >1mm  
0 Καμμία προστασία  
No protection



Προτεινόμενη Θερμοκρασία εσωτερικού χώρου 25 °C.

Recommended room temperature: 25 °C.

Το προϊόν αυτό περιέχει φωτεινή πηγή της τάξης ενεργειακής απόδοσης:

This product contains a light source of energy efficiency class:

VERSION	EFFICIENCY CLASS
4000K	D
3000K	E



**After Sales Service**

**[production@petridis-lighting.gr](mailto:production@petridis-lighting.gr)**